

Renouvellement des autorisations Yara Tertre



sertius

www.sertius.be

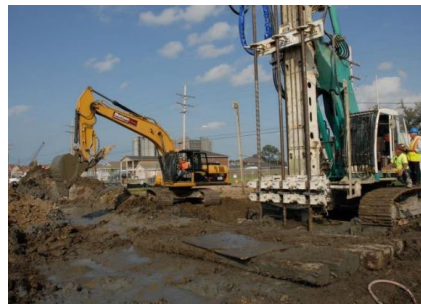
Réunion d'information préalable du public
30/09/19

Xavier Musschoot

Expertise dans plusieurs domaines



Environnement
(EIE, ISO, etc.)



Sol
(Investigation et
assainissement)



Sécurité
(SEVESO, risques, etc.)

Juridique
(conseils, recours, etc.)

- ✓ **Actif dans les 3 régions de Belgique**
- ✓ **Agréé EIE et Sol en Région wallonne**

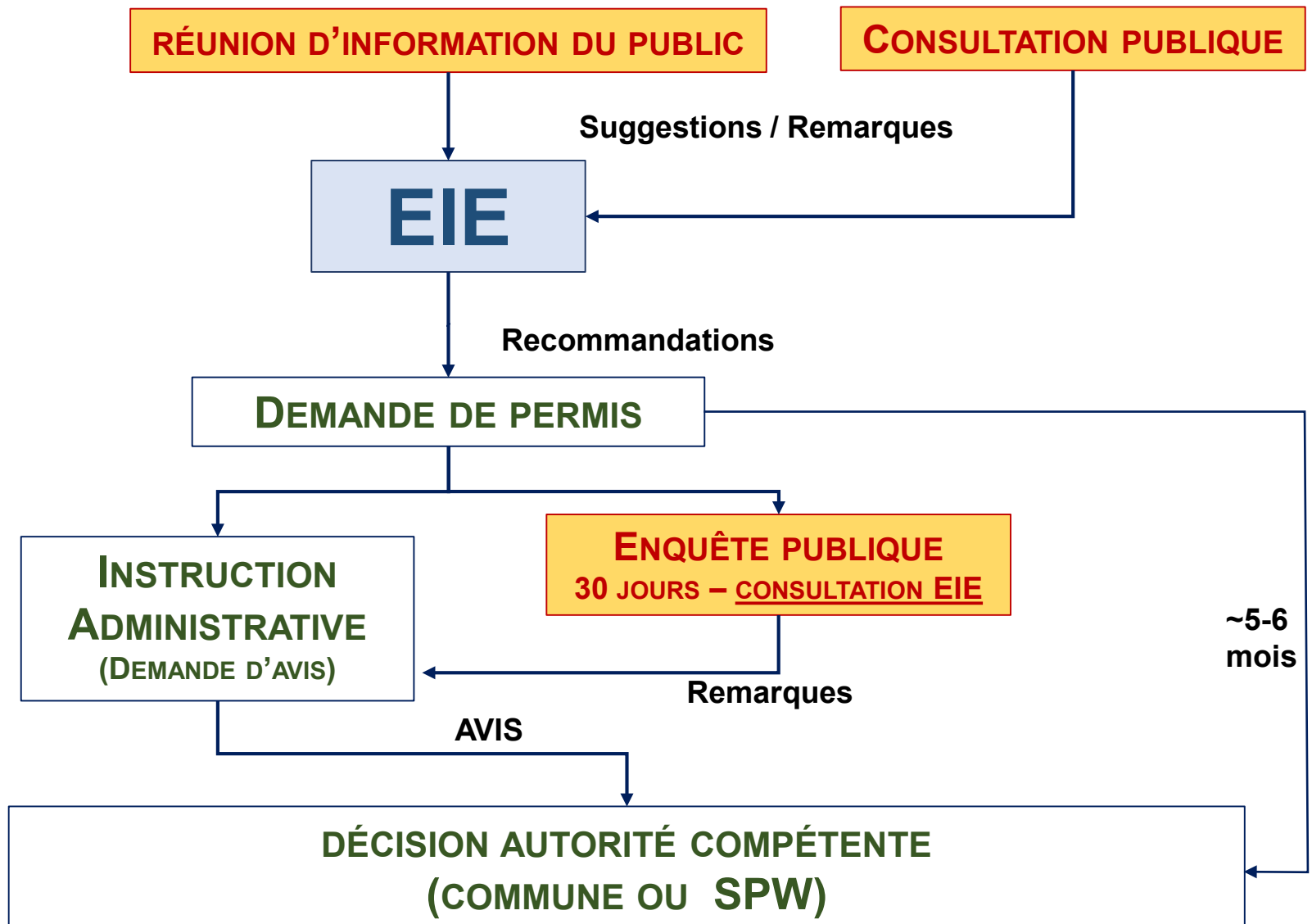
DEFINITION ET OBJECTIFS DE L'EIE

- = **Rapport d'expert indépendant joint à une demande de permis**
- = **Etude scientifique relative à l'identification, à la description et à l'évaluation des incidences sur l'environnement**
 - Outil d'**évaluation** d'un projet
 - Outil d'**orientation** pour le promoteur du projet
 - Outil d'**information** pour le public
 - Outil d'**aide à la décision** pour les administrations

L'EIE est requise pour diverses rubriques de classe 1 (AGW 04/07/2002) dont

Installation chimique intégrée → **Classe 1**

L'EIE DANS LA PROCEDURE DE DEMANDE DE PERMIS



CONTENU DE L'EIE

- **Contenu de base défini par la législation**
- **Identification, description et évaluation des effets du projet :**
 - ✓ **DIRECTS et INDIRECTS**
 - ✓ **COURT et LONG terme**
 - ✓ **PHASE DE CHANTIER et PHASE D'EXPLOITATION**
- **L'EIE fera l'objet d'une évaluation par le Pôle Environnement / le Pôle Aménagement du Territoire du CESW**

- **Description du projet et du site**
 - **Limites géographiques du projet**
 - **Description des process**
 - **Description des flux (eau, matières, déchets, etc.)**
 - **Description des dépôts**
 - **Description des rejets (eau, air)**
 - **Liens techniques avec Prince et autres entreprises du zoning**
 - **Statuts IED et Emission Trading**
 - **Statut SEVESO**

- **Milieu naturel**

- **Environnement physique :**

- ✓ Sol, sous-sol et eaux souterraines
 - Pollution du sol existantes (études de sol)
 - Mesures à prendre pour éviter toute nouvelle pollution au niveau des installations exploitées

- **Milieu naturel**

- **Environnement physique :**

- ✓ Eaux de surface

- Gestion des eaux usées domestiques (traitement)
- Gestion des eaux usées industrielles (production et traitement avant rejet)
- Gestion des eaux pluviales (cas d'un orage)
- VLE et MTDs

- **Milieu naturel**

- **Environnement physique :**

- ✓ Qualité de l'air

- Bilan énergétique et CO₂ du process
- Performance environnementale des rejets à l'air
- Si nécessaire, modélisation des rejets atmosphériques
- VLE et MTDs

- **Milieu naturel**

- **Environnement biologique**

- Caractérisation du site et de son environnement proche (habitats, etc.)
- Evaluation des incidences

- **Milieu humain**

- **Paysage/Aménagement du territoire :**

- Respect des outils de gestion du territoire
- Zone de visibilité
- Vues vers le site
- Intégration paysagère du site

- **Milieu humain**

- **Déchets**

- Impact sur l'environnement (via les autres chapitres)

- **Energie (avec Air)**

- **Socio-économie**

- **Milieu humain**

- **Mobilité**

- Description du trafic existant, sans comptages
- Parcours existants
- Impact sur le trafic local
- Possibilité de transport fluvial et ferroviaire

- **Milieu humain**

- **Bruit**

- Mesure du bruit ambiant
- Confrontation aux valeurs à respecter à l'immission
- Si nécessaire, mesures pour réduire le bruit généré

- **Milieu humain**

- **Sécurité**

- Interactions avec les sites voisins
- Rappel des obligations en matière d'exploitation
- Synthèse des scénarios d'accidents majeurs (SEVESO)

- **Prise en compte d'Alternatives**

- ✓ Localisation
- ✓ Technologies (lien avec IED)

- **Apport d'une réponse aux demandes /remarques / suggestions / alternatives raisonnables du public**

→ **Formulation de RECOMMANDATIONS**

= mesures pour éviter / atténuer / compenser les incidences négatives (si le projet était autorisé)

VOTRE PARTICIPATION

✓ Réunion d'Informations Préalable (RIP)

- 30/09/19 (ce soir)
- PV de la RIP sera annexé à l'EIE

✓ Courrier (délai de 15 jours)

- jusqu'au 15/10/19
- Adressé à la commune et au Demandeur !

Avant le
dépôt de la
demande
de permis

✓ Enquête publique

- 30 jours

Après le
dépôt

Merci pour votre attention



sertius

www.sertius.be